

## 內政部營建署 函

地址：105404臺北市松山區八德路2段342號

聯絡人：黃靖諺

聯絡電話：02-87712919

電子郵件：yen2048@cpami.gov.tw

傳真：02-87712709

受文者：南投縣政府

發文日期：中華民國111年9月26日

發文字號：營署建管字第1110074896號

速別：普通件

密等及解密條件或保密期限：

附件：如說明一 (1111204323\_1110074896\_111D2034138-01.pdf、  
1111204323\_1110074896\_111D2034139-01.pdf)

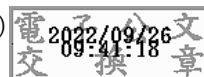
主旨：有關勞動部勞工保險局函為共同保障營造工程勞工工作生活安全，請本署協助轉知該局新版勞(就、職)保宣導DM1案，請查照辦理。

說明：

- 一、依據勞動部勞工保險局111年9月16日保納新字第11160288430號函(檢附來文及附件各1份)辦理。
- 二、請直轄市、縣(市)政府及各特設主管建築機關按前揭來函辦理，協助於發放建築執照時併同提供旨揭勞(就、職)保宣導DM，並請建照申請人注意遵守及督促承攬其各項營造工程之雇主，應依規定為所僱員工申報加保。

正本：各直轄市及縣(市)政府、行政院農業委員會屏東農業生物技術園區籌備處、交通部高速公路局、經濟部水利署臺北水源特定區管理局、經濟部加工出口區管理處、陽明山國家公園管理處、墾丁國家公園管理處、太魯閣國家公園管理處、玉山國家公園管理處、雪霸國家公園管理處、金門國家公園管理處、海洋國家公園管理處、台江國家公園管理處、國家科學及技術委員會新竹科學園區管理局、國家科學及技術委員會中部科學園區管理局、國家科學及技術委員會南部科學園區管理局

副本：勞動部勞工保險局、本署建築管理組(均含附件)



建築管理科 收文:111/09/26



1110230077

有附件