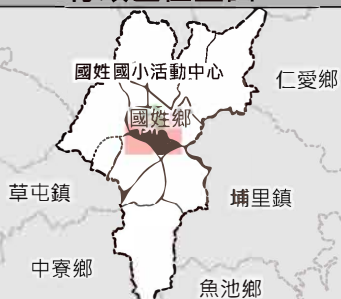




# 南投縣國姓鄉國姓村防災地圖(2)

地圖編號：10008100001-2

## 行政區位置圖



## 災害通報單位

國姓鄉災害應變中心  
TEL：049-2724973  
國姓分駐所  
TEL：049-2721232  
國姓消防分隊  
TEL：049-2721354

## 緊急聯絡人

村長：彭百慶  
TEL：0911-275053  
村幹事：吳宜蕓  
TEL：0910-265563

## 防災資訊網站



雨量估計 警戒資訊 避難資訊

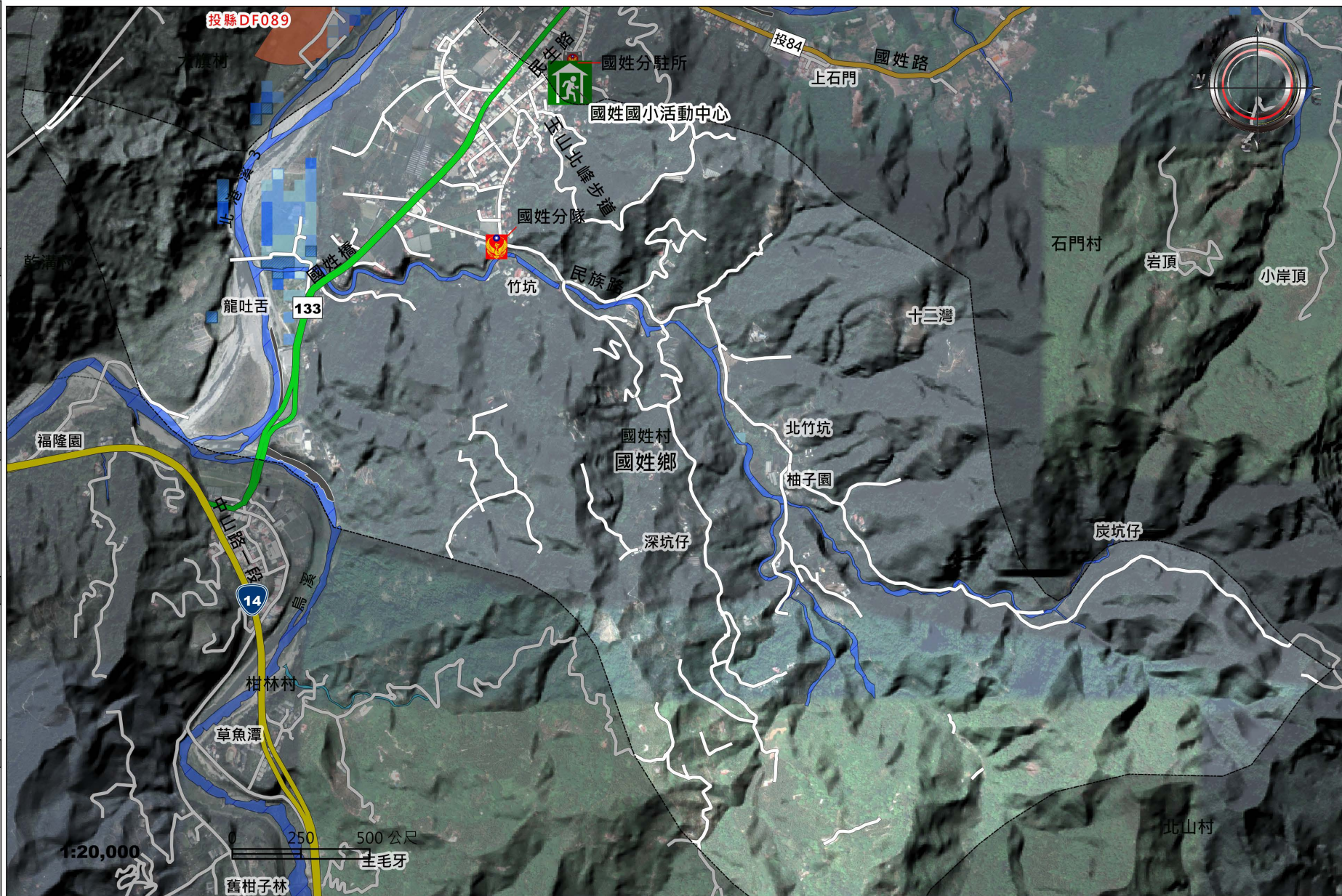
## 避難收容處所

【國姓國小活動中心】  
地址：國姓路311號  
管理人：林思遠校長  
電話：049-2721018  
手機：0932-959243



## 製圖單位與日期

製圖單位：國姓鄉公所  
製圖日期：115年5月

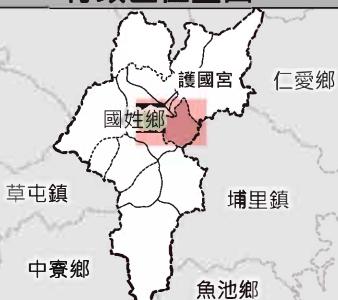


交通設施		行政區域界線		設施		災害潛勢	
	國道	-----	村(里)界		直升機起降		淹水0.3至0.5公尺
	省道	-----	標示		物資儲備處所		淹水0.5至1.0公尺
	縣道		疏散撤離方向		消防單位		淹水1.0至1.5公尺
	鄉道		適用水災災害		警察單位		淹水1.5至2.0公尺
	臺灣鐵路		適用土石流災害		避難收容處所		淹水超過3.0公尺
					身障福利機構		土石流影響範圍

# 南投縣國姓鄉石門村防災地圖(1)

地圖編號：10008100002-1

## 行政區位置圖



## 災害通報單位

國姓鄉災害應變中心  
TEL：049-2724973  
國姓分駐所  
TEL：049-2721232  
國姓消防分隊  
TEL：049-2721354

## 緊急聯絡人

村長：蔡誌成  
TEL：0933-179400  
村幹事：張世杰0912353910  
TEL：0912-353910

## 防災資訊網站



雨量估計 警戒資訊 避難資訊

## 避難收容處所

【護國宮】  
地址：國姓路207-5號  
管理人：江秀津主委  
電話：049-2721243



## 製圖單位與日期

製圖單位：國姓鄉公所  
製圖日期：115年5月

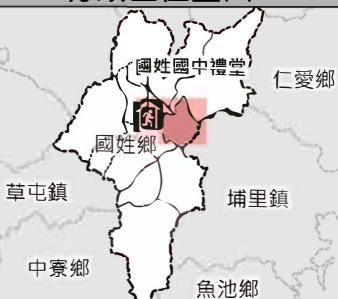


交通設施	行政區域界線	設 施	災 害 潛 勢
<ul style="list-style-type: none"> <li>國道</li> <li>省道</li> <li>縣道</li> <li>鄉道</li> <li>臺灣鐵路</li> </ul>	<ul style="list-style-type: none"> <li>村(里)界</li> <li>標 示</li> <li>疏散撤離方向</li> <li>適用水災災害</li> <li>適用土石流災害</li> </ul>	<ul style="list-style-type: none"> <li>直升機起降</li> <li>物資儲備處所</li> <li>避難收容處所</li> <li>身障福利機構</li> </ul>	<ul style="list-style-type: none"> <li>老人福利機構</li> <li>消防單位</li> <li>警察單位</li> <li>醫療院所</li> <li>淹水0.3至0.5公尺</li> <li>淹水0.5至1.0公尺</li> <li>淹水1.0至1.5公尺</li> <li>淹水1.5至2.0公尺</li> <li>淹水超過3.0公尺</li> <li>土石流影響範圍</li> <li>土石流潛勢溪流</li> </ul>

# 南投縣國姓鄉石門村防災地圖(2)

地圖編號：10008100002-2

## 行政區位置圖



## 災害通報單位

國姓鄉災害應變中心  
TEL：049-2724973  
國姓分駐所  
TEL：049-2721232  
國姓消防分隊  
TEL：049-2721354

## 緊急聯絡人

村長：蔡誌成  
TEL：0933-179400  
村幹事：張世杰  
TEL：0912-353910

## 防災資訊網站



雨量估計 警戒資訊 避難資訊

## 避難收容處所

【國姓國中禮堂】  
地址：國姓路237號  
管理人：陳啟濃校長  
電話：049-2721144\*100



## 製圖單位與日期

製圖單位：國姓鄉公所  
製圖日期：115年5月



交通設施	行政區域界線	設 施	災 害 潛 勢
<ul style="list-style-type: none"> <li>國道</li> <li>省道</li> <li>縣道</li> <li>鄉道</li> <li>臺灣鐵路</li> </ul>	<ul style="list-style-type: none"> <li>村(里)界</li> <li>標 示</li> <li>疏散撤離方向</li> <li>適用水災災害</li> <li>適用土石流災害</li> </ul>	<ul style="list-style-type: none"> <li>直升機起降</li> <li>物資儲備處所</li> <li>避難收容處所</li> <li>身障福利機構</li> </ul>	<ul style="list-style-type: none"> <li>老人福利機構</li> <li>消防單位</li> <li>警察單位</li> <li>醫療院所</li> <li>淹水0.3至0.5公尺</li> <li>淹水0.5至1.0公尺</li> <li>淹水1.0至1.5公尺</li> <li>淹水1.5至2.0公尺</li> <li>淹水超過3.0公尺</li> <li>土石流影響範圍</li> <li>土石流潛勢溪流</li> </ul>

# 南投縣國姓鄉大旗村防災地圖

地圖編號：10008100003

## 行政區位置圖



## 災害通報單位

國姓鄉災害應變中心  
TEL：049-2724973  
國姓分駐所  
TEL：049-2721232  
國姓消防分隊  
TEL：049-2721354

## 緊急聯絡人

村長：陳武藏  
TEL：0932-959372  
村幹事：王元谷  
TEL：0963-123963

## 防災資訊網站



雨量估計 警戒資訊 避難資訊

## 避難收容處所

【楞嚴宮】  
地址：大長路592-1號  
管理人：陳武藏 村長  
手機：0932-959372



## 製圖單位與日期

製圖單位：國姓鄉公所  
製圖日期：115年5月



交通設施	行政區域界線	設	施	災害潛勢
<ul style="list-style-type: none"> <li>國道</li> <li>省道</li> <li>縣道</li> <li>鄉道</li> <li>臺灣鐵路</li> </ul>	<ul style="list-style-type: none"> <li>村(里)界</li> <li>疏散撤離方向</li> <li>適用水災災害</li> <li>適用土石流災害</li> </ul>	<ul style="list-style-type: none"> <li>直升機起降</li> <li>物資儲備處所</li> <li>避難收容處所</li> <li>身障福利機構</li> </ul>	<ul style="list-style-type: none"> <li>老人福利機構</li> <li>消防單位</li> <li>警察單位</li> <li>醫療院所</li> </ul>	<ul style="list-style-type: none"> <li>淹水0.3至0.5公尺</li> <li>淹水0.5至1.0公尺</li> <li>淹水1.0至1.5公尺</li> <li>淹水1.5至2.0公尺</li> <li>淹水超過3.0公尺</li> <li>土石流影響範圍</li> <li>土石流潛勢溪流</li> </ul>

# 南投縣國姓鄉長流村防災地圖(1)

地圖編號：10008100005-1

## 行政區位置圖



## 災害通報單位

國姓鄉災害應變中心  
TEL：049-2724973  
長流派出所  
TEL：049-2431040  
國姓消防分隊  
TEL：049-2721354

## 緊急聯絡人

村長：羅廣霖  
TEL：0932-736531  
村幹事：邱麗惠  
TEL：0911-856356

## 防災資訊網站



雨量估計 警戒資訊 避難資訊

## 避難收容處所

【長流國小】  
地址：大長路559號  
管理人：謝政憲校長  
電話：049-2431006  
手機：



## 製圖單位與日期

製圖單位：國姓鄉公所  
製圖日期：115年5月



交通設施		行政區域界線		設施		災害潛勢	
	國道		村(里)界		直升機起降		淹水0.3至0.5公尺
	省道		標示		物資儲備處所		淹水0.5至1.0公尺
	縣道		疏散撤離方向		避難收容處所		淹水1.0至1.5公尺
	鄉道		適用水災災害		避難收容處所		淹水1.5至2.0公尺
	臺灣鐵路		適用土石流災害		身障福利機構		淹水超過3.0公尺
			適用土石流潛勢		老人福利機構		土石流影響範圍
					消防單位		土石流潛勢溪流
					警察單位		
					醫療院所		

# 南投縣國姓鄉長流村防災地圖(2)

地圖編號：10008100005-2

## 行政區位置圖



## 災害通報單位

國姓鄉災害應變中心  
TEL：049-2724973  
長流派出所  
TEL：049-2431040  
國姓消防分隊  
TEL：049-2721354

## 緊急聯絡人

村長：羅廣霖  
TEL：0932-736531  
村幹事：邱麗惠  
TEL：0911-856356

## 防災資訊網站



雨量估計 警戒資訊 避難資訊

## 避難收容處所

【楞嚴宮】  
地址：大長路592-1號  
管理人：羅廣霖 村長  
電話：0932-736531



## 製圖單位與日期

製圖單位：國姓鄉公所  
製圖日期：115年5月



交通設施		行政區域界線		設施		災害潛勢	
	國道		村(里)界		直升機起降		淹水0.3至0.5公尺
	省道		標示		物資儲備處所		淹水0.5至1.0公尺
	縣道		疏散撤離方向		避難收容處所		淹水1.0至1.5公尺
	鄉道		適用水災災害		避難收容處所		淹水1.5至2.0公尺
	臺灣鐵路		適用土石流災害		身障福利機構		淹水超過3.0公尺
							土石流影響範圍
							土石流潛勢溪流
					老人福利機構		
					消防單位		
					警察單位		
					醫療院所		

# 南投縣國姓鄉長流村防災地圖(3)

地圖編號：10008100005-3

## 行政區位置圖



## 災害通報單位

國姓鄉災害應變中心  
TEL：049-2724973  
長流派出所  
TEL：049-2431040  
國姓消防分隊  
TEL：049-2721354

## 緊急聯絡人

村長：羅廣霖  
TEL：0932-736531  
村幹事：邱麗惠  
TEL：0911-856356

## 防災資訊網站



雨量估計 警戒資訊 避難資訊

## 避難收容處所

【奉天宮】  
地址：大長路307-1號  
管理人：張國霖主委  
電話：049-2431705  
手機：



## 製圖單位與日期

製圖單位：國姓鄉公所  
製圖日期：1145年5月



交通設施		行政區域界線		設施		災害潛勢	
	國道		村(里)界		直升機起降		淹水0.3至0.5公尺
	省道		標示		物資儲備處所		淹水0.5至1.0公尺
	縣道		疏散撤離方向		避難收容處所		淹水1.0至1.5公尺
	鄉道		適用水災災害		身障福利機構		淹水1.5至2.0公尺
	臺灣鐵路		適用土石流災害				淹水超過3.0公尺
							土石流影響範圍
							土石流潛勢溪流
					老人福利機構		
					消防單位		
					警察單位		
					醫療院所		

# 南投縣國姓鄉長流村防災地圖(4)

地圖編號：10008100005-4

## 行政區位置圖



## 災害通報單位

國姓鄉災害應變中心  
TEL：049-2724973  
長流派出所  
TEL：049-2431040  
國姓消防分隊  
TEL：049-2721354

## 緊急聯絡人

村長：羅廣霖  
TEL：0932-736531  
村幹事：邱麗惠  
TEL：0911-856356

## 防災資訊網站



雨量估計 警戒資訊 避難資訊

## 避難收容處所

【長流社區活動中心】  
地址：大長路427號  
管理人：羅廣霖村長  
電話：049-2431753  
手機：0932-736531



## 製圖單位與日期

製圖單位：國姓鄉公所  
製圖日期：115年5月



交通設施	行政區域界線	設	施	災害潛勢
<ul style="list-style-type: none"> <li>國道</li> <li>省道</li> <li>縣道</li> <li>鄉道</li> <li>臺灣鐵路</li> </ul>	<ul style="list-style-type: none"> <li>村(里)界</li> <li>疏散撤離方向</li> <li>適用水災災害</li> <li>適用土石流災害</li> </ul>	<ul style="list-style-type: none"> <li>直升機起降</li> <li>物資儲備處所</li> <li>避難收容處所</li> <li>身障福利機構</li> </ul>	<ul style="list-style-type: none"> <li>老人福利機構</li> <li>消防單位</li> <li>警察單位</li> <li>醫療院所</li> </ul>	<ul style="list-style-type: none"> <li>淹水0.3至0.5公尺</li> <li>淹水0.5至1.0公尺</li> <li>淹水1.0至1.5公尺</li> <li>淹水1.5至2.0公尺</li> <li>淹水超過3.0公尺</li> <li>土石流影響範圍</li> <li>土石流潛勢溪流</li> </ul>

# 南投縣國姓鄉長豐村防災地圖

地圖編號：10008100013

## 行政區位置圖



## 災害通報單位

國姓鄉災害應變中心  
TEL：049-2724973  
長流派出所  
TEL：049-2431040  
國姓消防分隊  
TEL：049-2721354

## 緊急聯絡人

村長：廖秀文  
TEL：0912-314986  
村幹事：邱麗惠  
TEL：0911-856356

## 防災資訊網站



雨量估計 警戒資訊 避難資訊

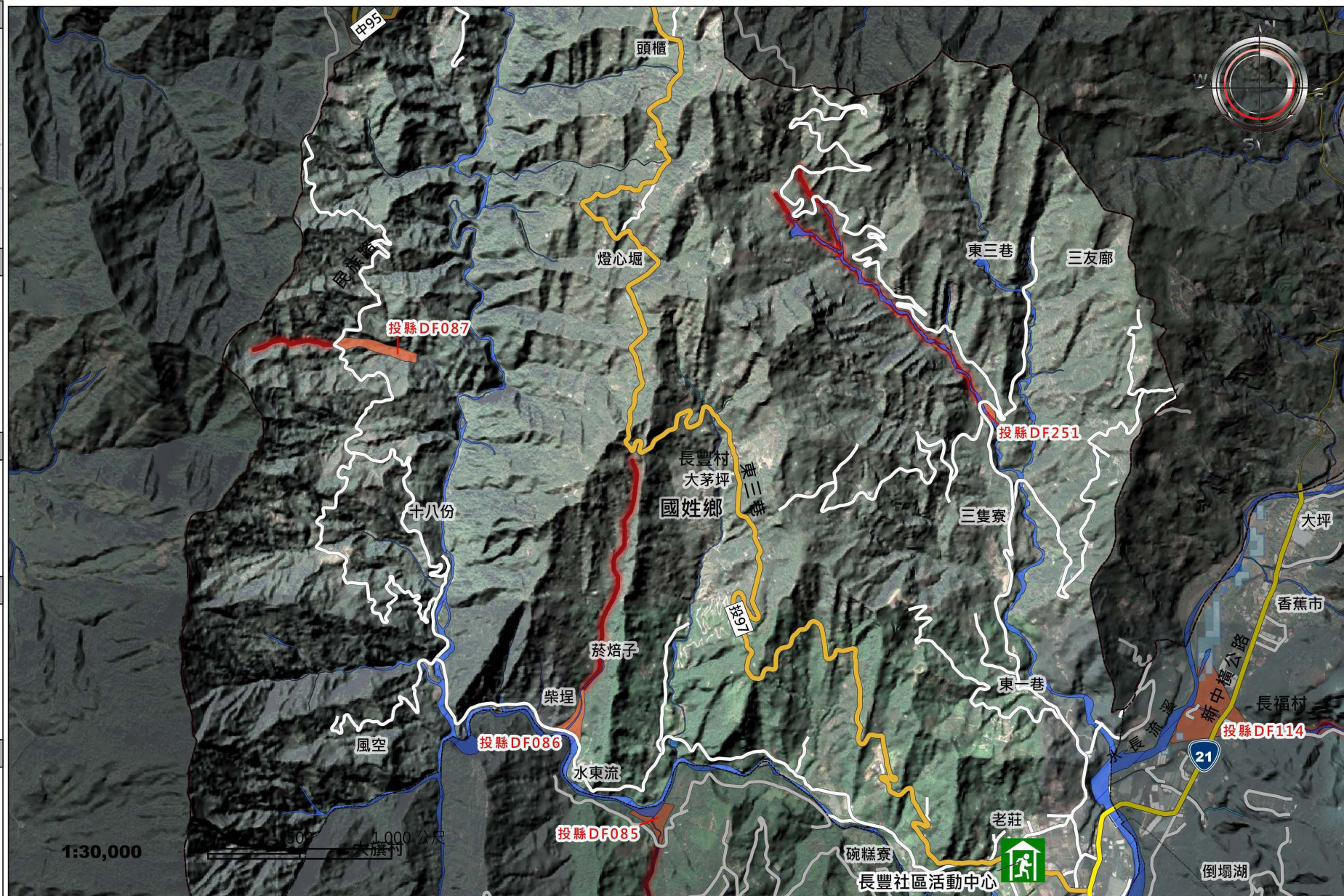
## 避難收容處所

【長豐社區活動中心】  
地址：東三巷36之1號  
管理人：廖秀文村長  
電話：049-2431975  
手機：0912-314986



## 製圖單位與日期

製圖單位：國姓鄉公所  
製圖日期：115年5月



交通設施		行政區域界線		設施		災害潛勢	
	國道		村(里)界		直升機起降		淹水0.3至0.5公尺
	省道		村(里)界		物資儲備處所		淹水0.5至1.0公尺
	縣道		疏散撤離方向		避難收容處所		淹水1.0至1.5公尺
	鄉道		適用水災災害		避難收容處所		淹水1.5至2.0公尺
	臺灣鐵路		適用土石流災害		身障福利機構		淹水超過3.0公尺
					消防單位		土石流影響範圍
					警察單位		土石流潛勢溪流
					醫療院所		
					老人福利機構		

# 南投縣國姓鄉長福村防災地圖

地圖編號：10008100006

## 行政區位置圖



## 災害通報單位

國姓鄉災害應變中心  
TEL：049-2724973  
長流派出所  
TEL：049-2431040  
國姓消防分隊  
TEL：049-2721354

## 緊急聯絡人

村長：紀典文  
TEL：0919-005320  
村幹事：陳宏偉  
TEL：0967-256369

## 防災資訊網站



雨量估計 警戒資訊 避難資訊

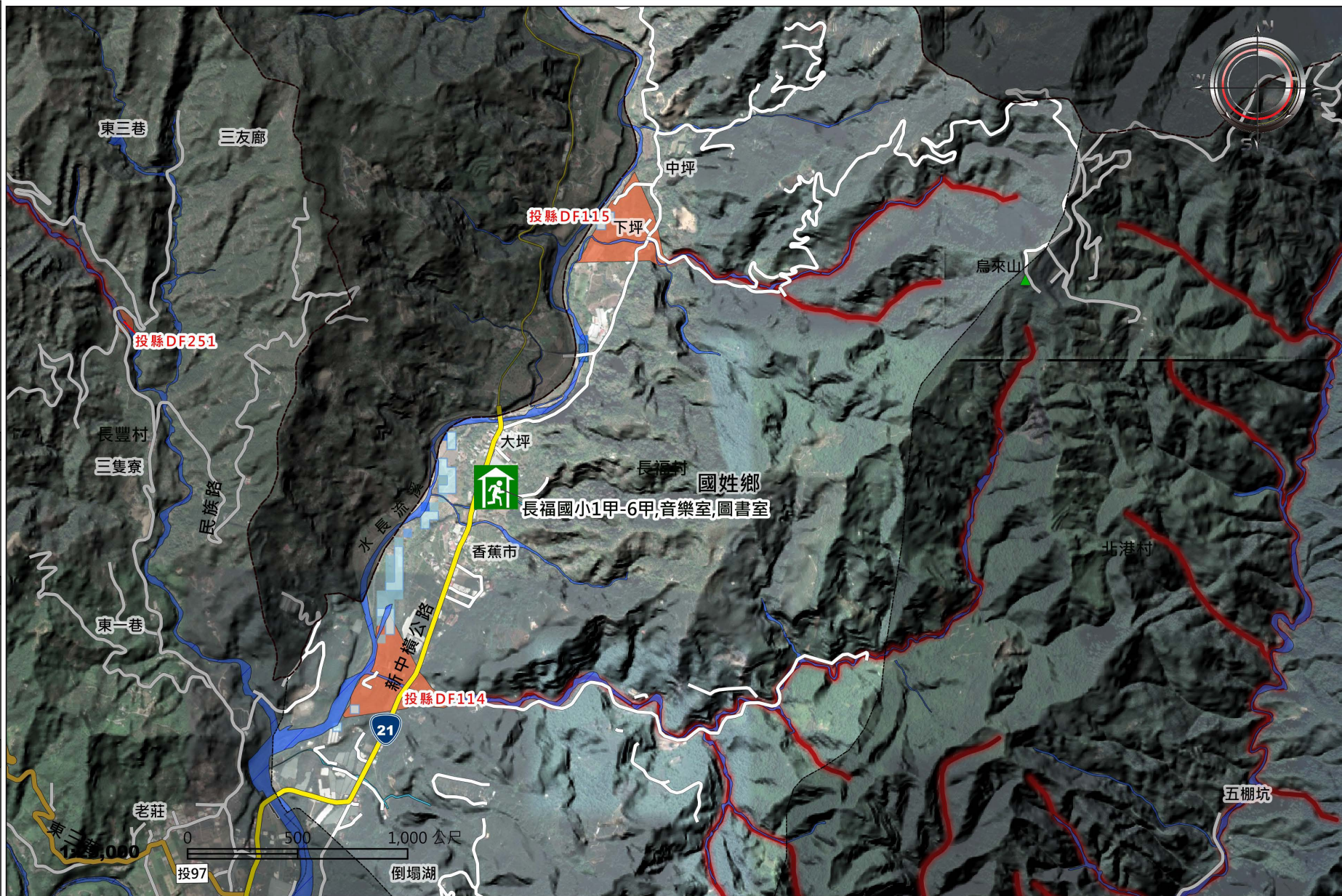
## 避難收容處所

【長福國小】  
地址：大長路71號管  
理人：郭欣怡校長  
電話：049-2431295  
手機：



## 製圖單位與日期

製圖單位：國姓鄉公所  
製圖日期：115年5月

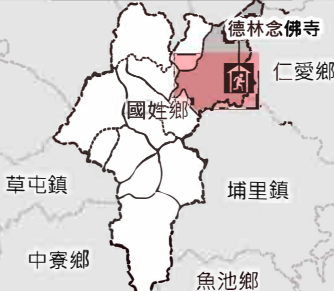


交通設施		行政區域界線		設 施		災 害 潛 勢	
	國 道		村(里)界		直升機起降		淹水0.3至0.5公尺
	省 道		標 示		物資儲備處所		淹水0.5至1.0公尺
	縣 道		疏散撤離方向		避難收容處所		淹水1.0至1.5公尺
	鄉 道		適用水災災害		身障福利機構		淹水1.5至2.0公尺
	臺灣鐵路		適用土石流災害				淹水超過3.0公尺
					老人福利機構		土石流影響範圍
					消防單位		土石流潛勢溪流
					警察單位		
					醫療院所		

# 南投縣國姓鄉北港村防災地圖(1)

地圖編號：10008100004-1

## 行政區位置圖



## 災害通報單位

國姓鄉災害應變中心  
TEL：049-2724973  
梅林派出所  
TEL：049-2461041  
國姓消防分隊  
TEL：049-2721354

## 緊急聯絡人

村長：林慶楨  
TEL：0912-045663  
村幹事：陳宏偉  
TEL：0967-256369

## 防災資訊網站



雨量估計 警戒資訊 避難資訊

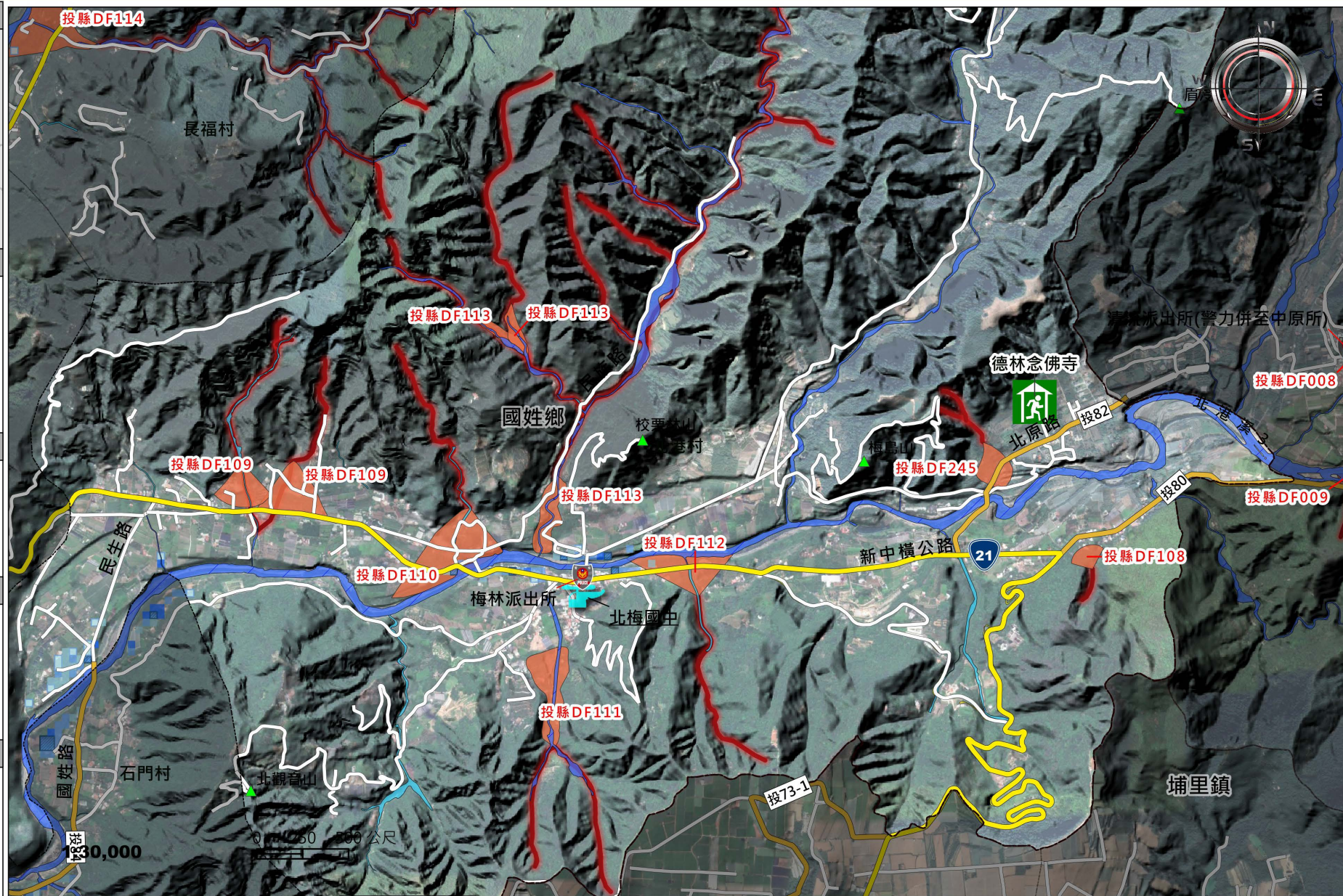
## 避難收容處所

【德林念佛寺】  
地址：北原路48之1號  
管理人：林慶楨 村長  
手機：0912-045663



## 製圖單位與日期

製圖單位：國姓鄉公所  
製圖日期：115年5月



交通設施		行政區域界線		設施		災害潛勢	
	國道		村(里)界		直升機起降		淹水0.3至0.5公尺
	省道		標示		物資儲備處所		淹水0.5至1.0公尺
	縣道		疏散撤離方向		避難收容處所		淹水1.0至1.5公尺
	鄉道		適用水災災害		醫療院所		淹水1.5至2.0公尺
	臺灣鐵路		適用土石流災害		警察單位		淹水超過3.0公尺
					老人福利機構		土石流影響範圍
					消防單位		土石流潛勢溪流

# 南投縣國姓鄉北港村防災地圖(2)

地圖編號：10008100004-3

## 行政區位置圖



## 災害通報單位

國姓鄉災害應變中心  
TEL：049-2724973  
梅林派出所  
TEL：049-2461041  
國姓消防分隊  
TEL：049-2721354

## 緊急聯絡人

村長：林慶楨  
TEL：0912-045663  
村幹事：陳宏偉  
TEL：0967-256369

## 防災資訊網站



雨量估計 警戒資訊 避難資訊

## 避難收容處所

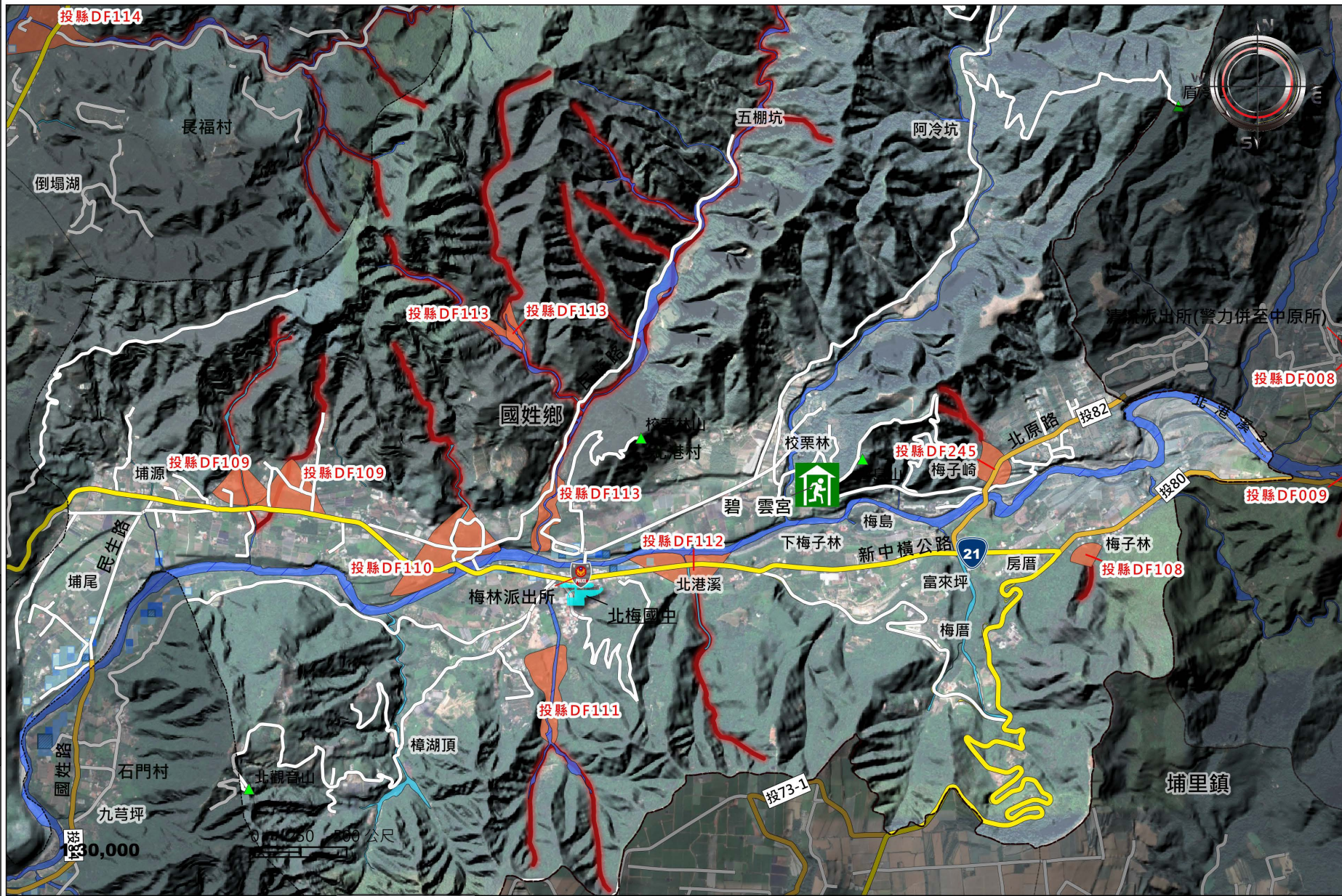
【碧雲宮】

地址：北圳巷26-1號  
管理人：林慶楨村長  
電話：049-2462663  
手機：0912-045663



## 製圖單位與日期

製圖單位：國姓鄉公所  
製圖日期：115年5月

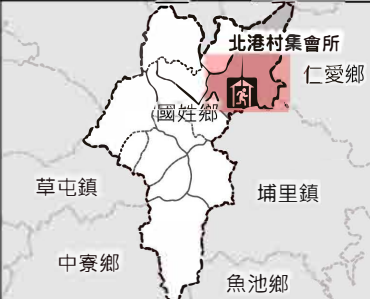


交通設施	行政區域界線	設	施	災害潛勢
<ul style="list-style-type: none"> <li> 國道</li> <li> 省道</li> <li> 縣道</li> <li> 鄉道</li> <li> 臺灣鐵路</li> </ul>	<ul style="list-style-type: none"> <li>----- 村(里)界</li> <li>標示</li> <li> 疏散撤離方向</li> <li> 適用水災災害</li> <li> 適用土石流災害</li> </ul>	<ul style="list-style-type: none"> <li> 直升機起降</li> <li> 物資儲備處所</li> <li> 避難收容處所</li> <li> 身障福利機構</li> </ul>	<ul style="list-style-type: none"> <li> 老人福利機構</li> <li> 消防單位</li> <li> 警察單位</li> <li> 醫療院所</li> </ul>	<ul style="list-style-type: none"> <li> 淹水0.3至0.5公尺</li> <li> 淹水0.5至1.0公尺</li> <li> 淹水1.0至1.5公尺</li> <li> 淹水1.5至2.0公尺</li> <li> 淹水超過3.0公尺</li> <li> 土石流影響範圍</li> <li> 土石流潛勢溪流</li> </ul>

# 南投縣國姓鄉北港村防災地圖(3)

地圖編號：10008100004-4

## 行政區位置圖



## 災害通報單位

國姓鄉災害應變中心  
TEL：049-2724973  
梅林派出所  
TEL：049-2461041  
國姓消防分隊  
TEL：049-2721354

## 緊急聯絡人

村長：林慶楨  
TEL：0912-045663  
村幹事：陳宏偉  
TEL：0967-256369

## 防災資訊網站



雨量估計 警戒資訊 避難資訊

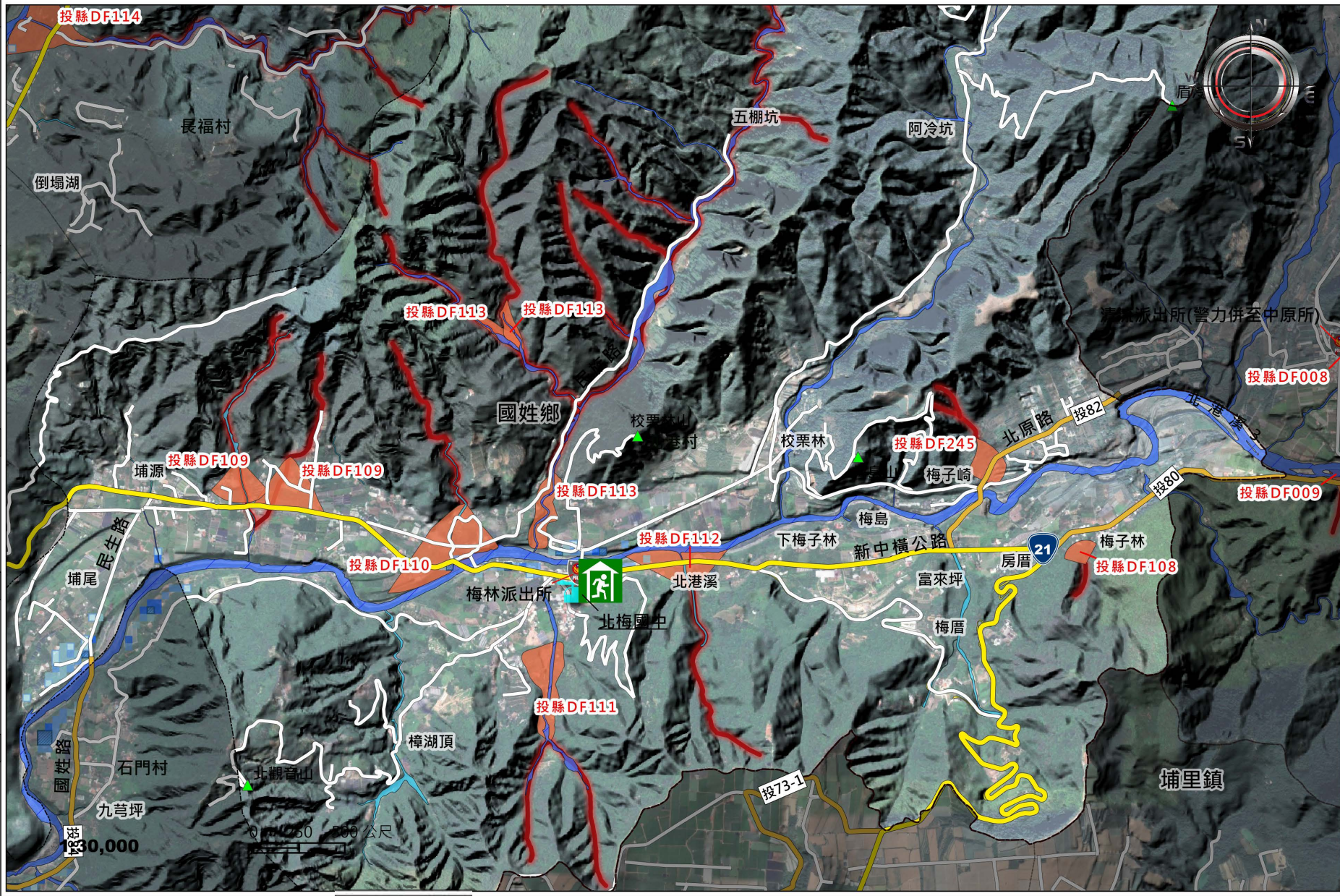
## 避難收容處所

【北港村集會所】  
地址：國姓路31-12號  
管理人：林慶楨村長  
電話：049-2461695  
手機：0912-045663



## 製圖單位與日期

製圖單位：國姓鄉公所  
製圖日期：115年5月

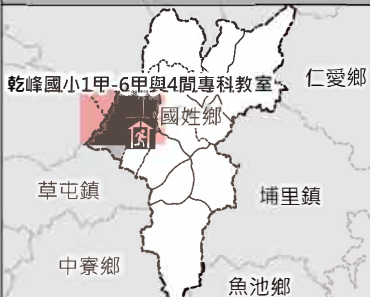


交通設施		行政區域界線		設施		災害潛勢	
	國道		村(里)界		直升機起降		淹水0.3至0.5公尺
	省道		標示		物資儲備處所		淹水0.5至1.0公尺
	縣道		疏散撤離方向		避難收容處所		淹水1.0至1.5公尺
	鄉道		適用水災災害		避難收容處所		淹水1.5至2.0公尺
	臺灣鐵路		適用土石流災害		身障福利機構		淹水超過3.0公尺
					老人福利機構		土石流影響範圍
					消防單位		土石流潛勢溪流
					警察單位		
					醫療院所		

# 南投縣國姓鄉乾溝村防災地圖(1)

地圖編號：10008100008-1

## 行政區位置圖



## 災害通報單位

國姓鄉災害應變中心  
TEL：049-2724973  
長壽派出所  
TEL：049-2721130  
國姓消防分隊  
TEL：049-2721354

## 緊急聯絡人

村長：田基堯  
TEL：0912-967966  
村幹事：林信全  
TEL：0932-178061

## 防災資訊網站



雨量估計 警戒資訊 避難資訊

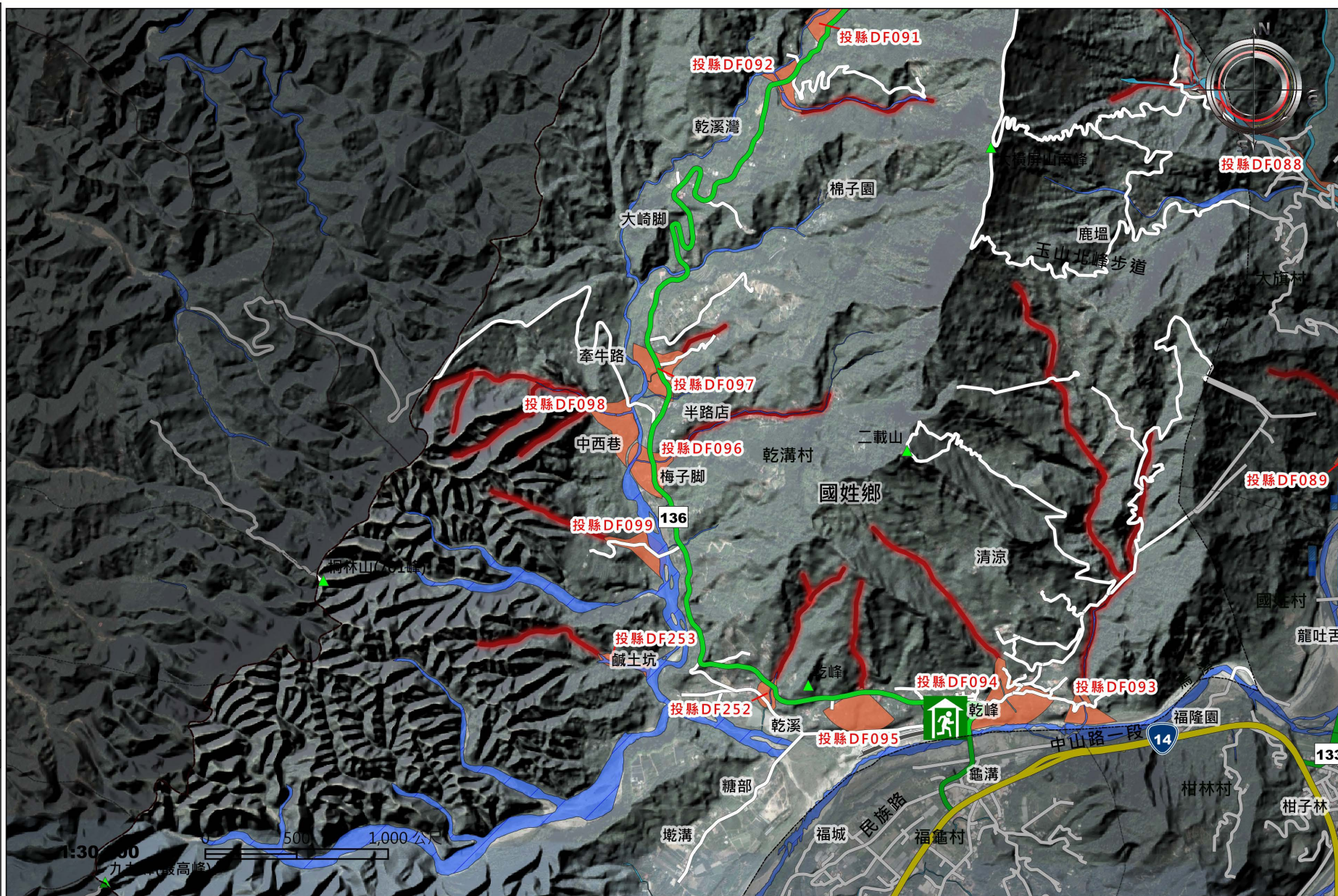
## 避難收容處所

【乾峰國小】  
地址：中西巷3號  
管理人：林秋榮校長  
電話：049-2721385  
手機：0912-333924



## 製圖單位與日期

製圖單位：國姓鄉公所  
製圖日期：115年5月



交通設施		行政區域界線		設施		災害潛勢	
	國道		村(里)界		直升機起降		淹水0.5至1.0公尺
	省道		標示		物資儲備處所		淹水1.0至1.5公尺
	縣道		疏散撤離方向		避難收容處所		淹水1.5至2.0公尺
	鄉道		適用水災災害		身障福利機構		淹水超過3.0公尺
	臺灣鐵路		適用土石流災害		消防單位		土石流影響範圍
					警察單位		土石流潛勢溪流
					醫療院所		

# 南投縣國姓鄉乾溝村防災地圖(2)

地圖編號：10008100008-2

## 行政區位置圖



## 災害通報單位

國姓鄉災害應變中心  
TEL：049-2724973  
長壽派出所  
TEL：049-2721130  
國姓消防分隊  
TEL：049-2721354

## 緊急聯絡人

村長：田基堯  
TEL：0912-967966  
村幹事：林信全  
TEL：0932-178061

## 防災資訊網站



雨量估計 警戒資訊 避難資訊

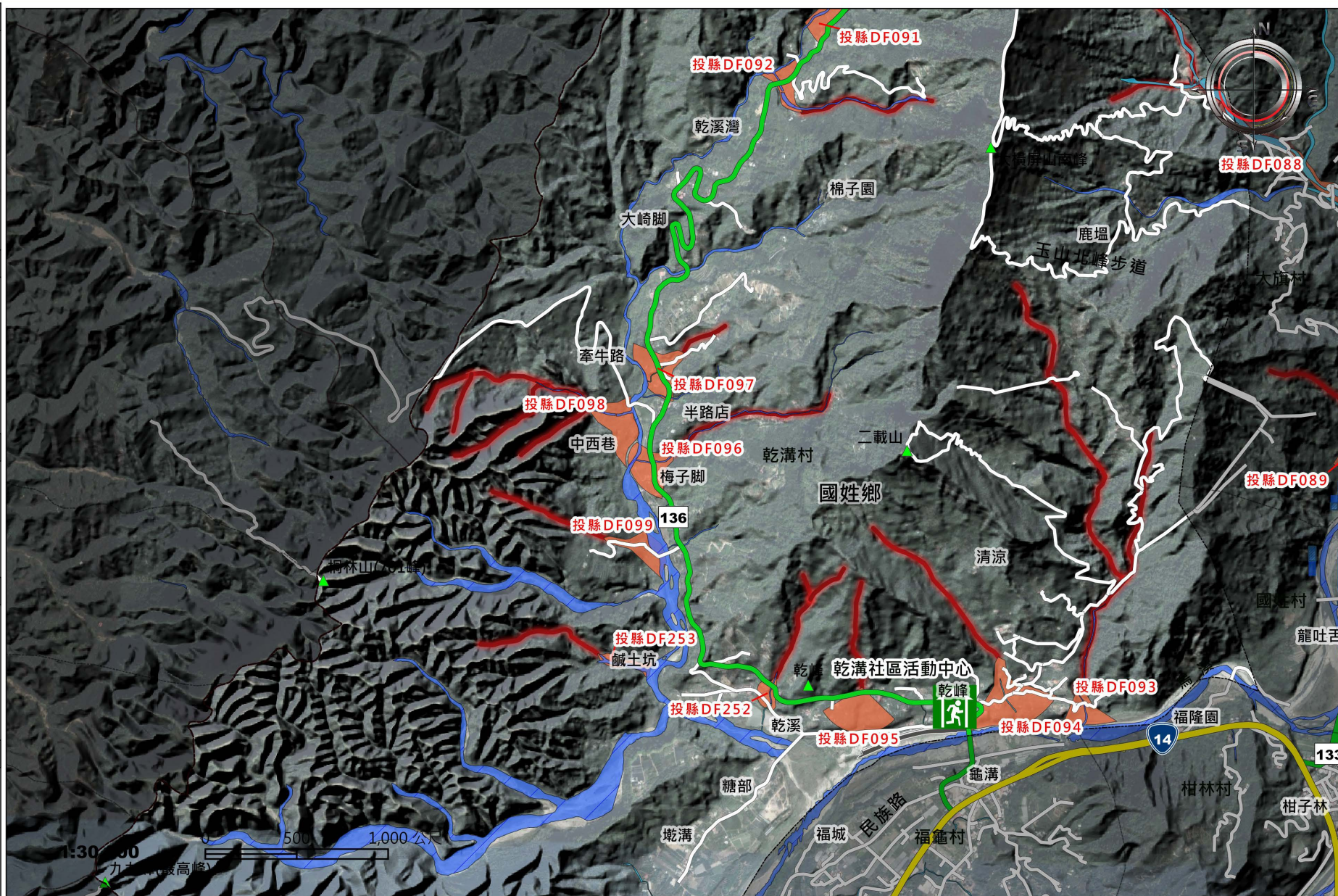
## 避難收容處所

【乾溝社區活動中心】  
地址：西東巷1之1號  
管理人：田基堯村長  
電話：049-2723509  
手機：0912-967966



## 製圖單位與日期

製圖單位：國姓鄉公所  
製圖日期：115年5月



交通設施		行政區域界線		設施		災害潛勢	
	國道		村(里)界		直升機起降		淹水0.5至1.0公尺
	省道		標示		物資儲備處所		淹水1.0至1.5公尺
	縣道		疏散撤離方向		避難收容處所		淹水1.5至2.0公尺
	鄉道		適用水災災害		身障福利機構		淹水超過3.0公尺
	臺灣鐵路		適用土石流災害		消防單位		土石流影響範圍
					警察單位		土石流潛勢溪流
					醫療院所		

# 南投縣國姓鄉乾溝村防災地圖(3)

地圖編號：10008100008-3

## 行政區位置圖



## 災害通報單位

國姓鄉災害應變中心  
TEL：049-2724973  
長壽派出所  
TEL：049-2721130  
國姓消防分隊  
TEL：049-2721354

## 緊急聯絡人

村長：田基堯  
TEL：0912-967966  
村幹事：林信全  
TEL：0932-178061

## 防災資訊網站



雨量估計 警戒資訊 避難資訊

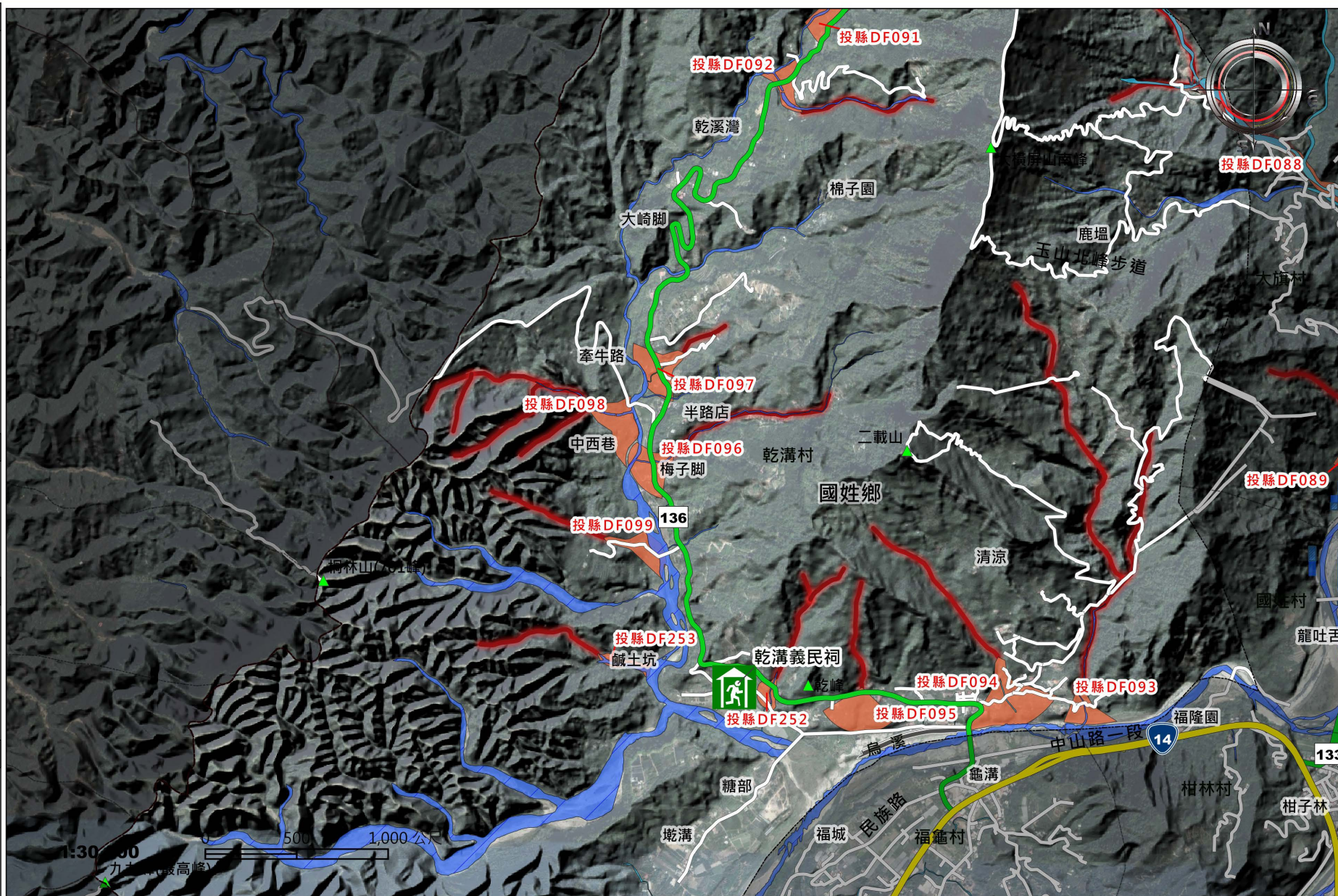
## 避難收容處所

【乾溝義民祠】  
地址：中西巷36號  
管理人：田基堯村長  
電話：049-2721588  
手機：0912-967966



## 製圖單位與日期

製圖單位：國姓鄉公所  
製圖日期：115年5月



交通設施		行政區域界線		設施		災害潛勢	
	國道		村(里)界		直升機起降		淹水0.5至1.0公尺
	省道		標示		物資儲備處所		淹水1.0至1.5公尺
	縣道		疏散撤離方向		避難收容處所		淹水1.5至2.0公尺
	鄉道		適用水災災害		警察單位		淹水超過3.0公尺
	臺灣鐵路		適用土石流災害		醫療院所		土石流影響範圍
							土石流潛勢溪流

# 南投縣國姓鄉福龜村防災地圖(1)

地圖編號：10008100007-1

## 行政區位置圖



## 災害通報單位

國姓鄉災害應變中心  
TEL：049-2724973  
長壽派出所  
TEL：049-2721130  
國姓消防分隊  
TEL：049-2721354

## 緊急聯絡人

村長：曾義坤  
TEL：0934-065769  
村幹事：林信全  
TEL：0932-178061

## 防災資訊網站



雨量估計 警戒資訊 避難資訊

## 避難收容處所

【長壽社區活動中心】  
地址：長壽巷34之1號  
管理人：曾義坤 村長  
電話：049-2723313  
手機：0934-065769



## 製圖單位與日期

製圖單位：國姓鄉公所  
製圖日期：115年5月

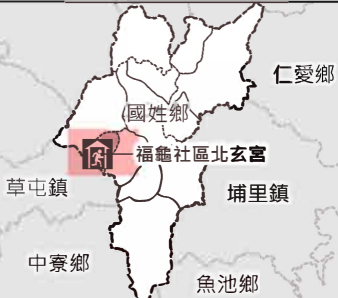


交通設施		行政區域界線		設施		災害潛勢	
	國道		村(里)界		直升機起降		淹水0.3至0.5公尺
	省道		村(里)界		物資儲備處所		淹水0.5至1.0公尺
	縣道		疏散撤離方向		避難收容處所		淹水1.0至1.5公尺
	鄉道		適用水災災害		消防單位		淹水1.5至2.0公尺
	臺灣鐵路		適用土石流災害		警察單位		淹水超過3.0公尺
			適用土石流災害		醫療院所		土石流影響範圍
			適用土石流災害		身障福利機構		土石流潛勢溪流

# 南投縣國姓鄉福龜村防災地圖(2)

地圖編號：10008100007-2

## 行政區位置圖



## 災害通報單位

國姓鄉災害應變中心  
TEL：049-2724973  
長壽派出所  
TEL：049-2721130  
國姓消防分隊  
TEL：049-2721354

## 緊急聯絡人

村長：曾義坤  
TEL：0934-065769  
村幹事：林信全  
TEL：0932-178061

## 防災資訊網站



雨量估計 警戒資訊 避難資訊

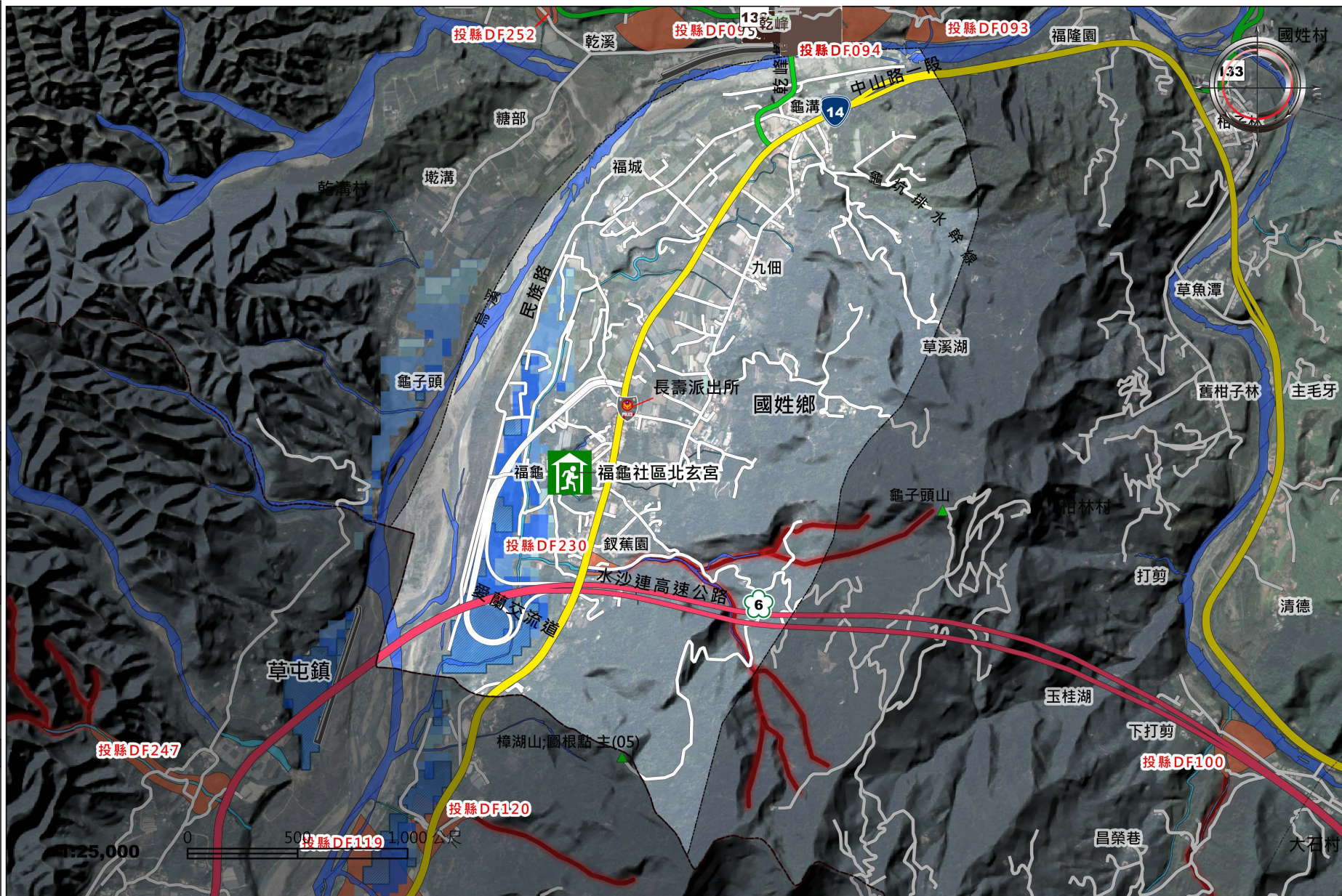
## 避難收容處所

【福龜社區活動中心】  
地址：富久巷21之3號  
管理人：羅智彬理事長  
電話：  
手機：0932-959275



## 製圖單位與日期

製圖單位：國姓鄉公所  
製圖日期：115年5月



交通設施	行政區域界線	設施		災害潛勢
<ul style="list-style-type: none"> <li> 國道</li> <li> 省道</li> <li> 縣道</li> <li> 鄉道</li> <li> 臺灣鐵路</li> </ul>	<ul style="list-style-type: none"> <li>----- 村(里)界</li> <li>標示</li> <li> 疏散撤離方向</li> <li> 適用水災災害</li> <li> 適用土石流災害</li> </ul>	<ul style="list-style-type: none"> <li> 直升機起降</li> <li> 物資儲備處所</li> <li> 避難收容處所</li> <li> 身障福利機構</li> </ul>	<ul style="list-style-type: none"> <li> 老人福利機構</li> <li> 消防單位</li> <li> 警察單位</li> <li> 醫療院所</li> </ul>	<ul style="list-style-type: none"> <li> 淹水0.3至0.5公尺</li> <li> 淹水0.5至1.0公尺</li> <li> 淹水1.0至1.5公尺</li> <li> 淹水1.5至2.0公尺</li> <li> 淹水超過3.0公尺</li> <li> 土石流影響範圍</li> <li> 土石流潛勢溪流</li> </ul>

# 南投縣國姓鄉福龜村防災地圖(3)

地圖編號：10008100007-3

## 行政區位置圖



## 災害通報單位

國姓鄉災害應變中心  
TEL：049-2724973  
長壽派出所  
TEL：049-2721130  
國姓消防分隊  
TEL：049-2721354

## 緊急聯絡人

村長：曾義坤  
TEL：0934-065769  
村幹事：林信全  
TEL：0932-178061

## 防災資訊網站



雨量估計 警戒資訊 避難資訊

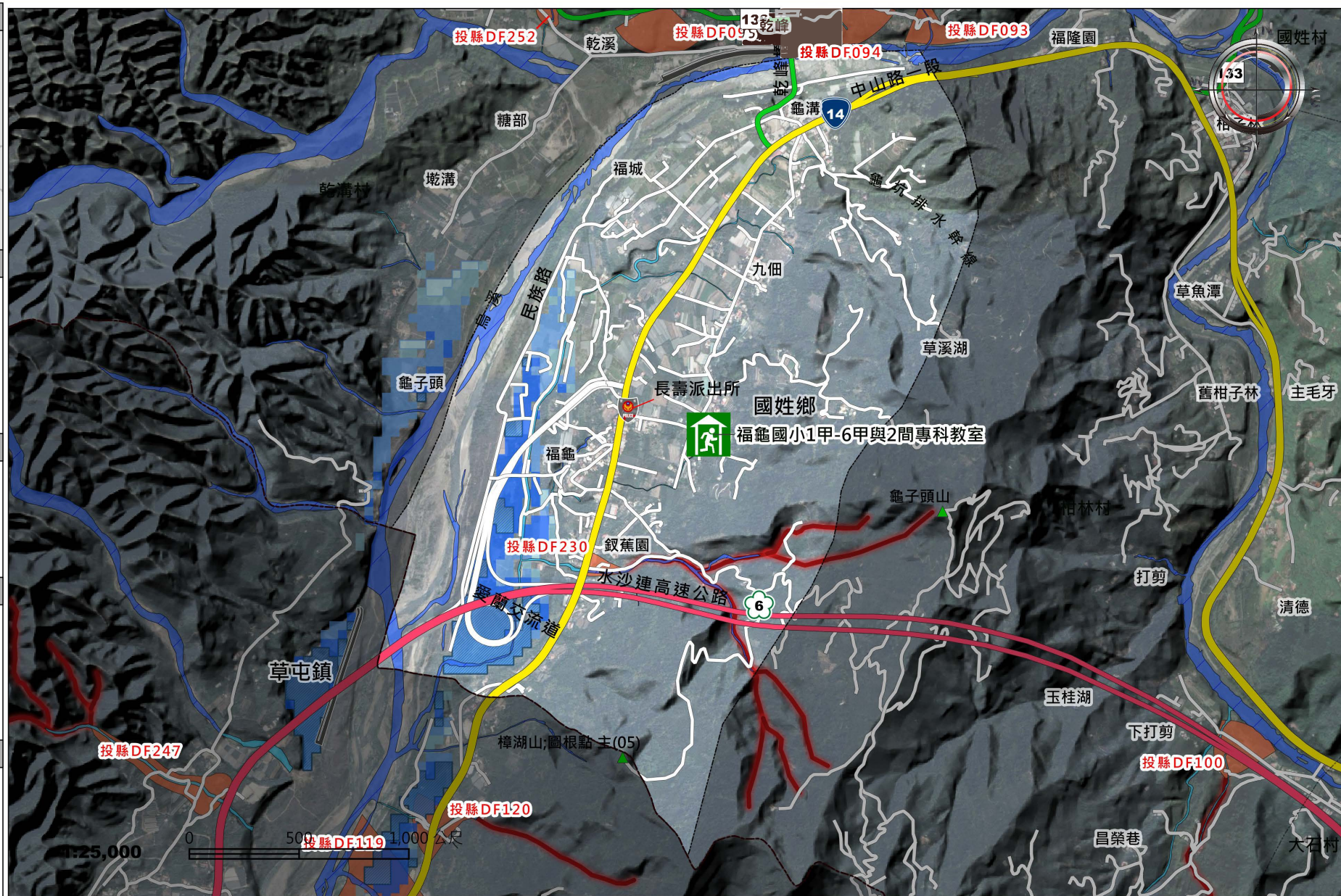
## 避難收容處所

【福龜國小】  
地址：長壽巷83號  
管理人：賀宏偉校長  
電話：049-2721019  
手機：0935-367755



## 製圖單位與日期

製圖單位：國姓鄉公所  
製圖日期：115年5月

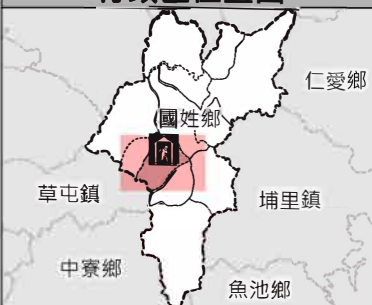


交通設施		行政區域界線		設施		災害潛勢	
	國道		村(里)界		直升機起降		淹水0.3至0.5公尺
	省道		標示		物資儲備處所		淹水0.5至1.0公尺
	縣道		疏散撤離方向		避難收容處所		淹水1.0至1.5公尺
	鄉道		適用水災災害		避難收容處所		淹水1.5至2.0公尺
	臺灣鐵路		適用土石流災害		身障福利機構		淹水超過3.0公尺
					消防單位		土石流影響範圍
					警察單位		土石流潛勢溪流
					醫療院所		
					老人福利機構		

# 南投縣國姓鄉柑林村防災地圖(1)

地圖編號：10008100009

## 行政區位置圖



## 災害通報單位

國姓鄉災害應變中心  
TEL：049-2724973  
長壽派出所  
TEL：049-2721130  
國姓消防分隊  
TEL：049-2721354

## 緊急聯絡人

村長：江耀宗  
TEL :0937-436783  
村幹事：王元谷  
TEL：0963-123963

## 防災資訊網站



雨量估計 警戒資訊 避難資訊

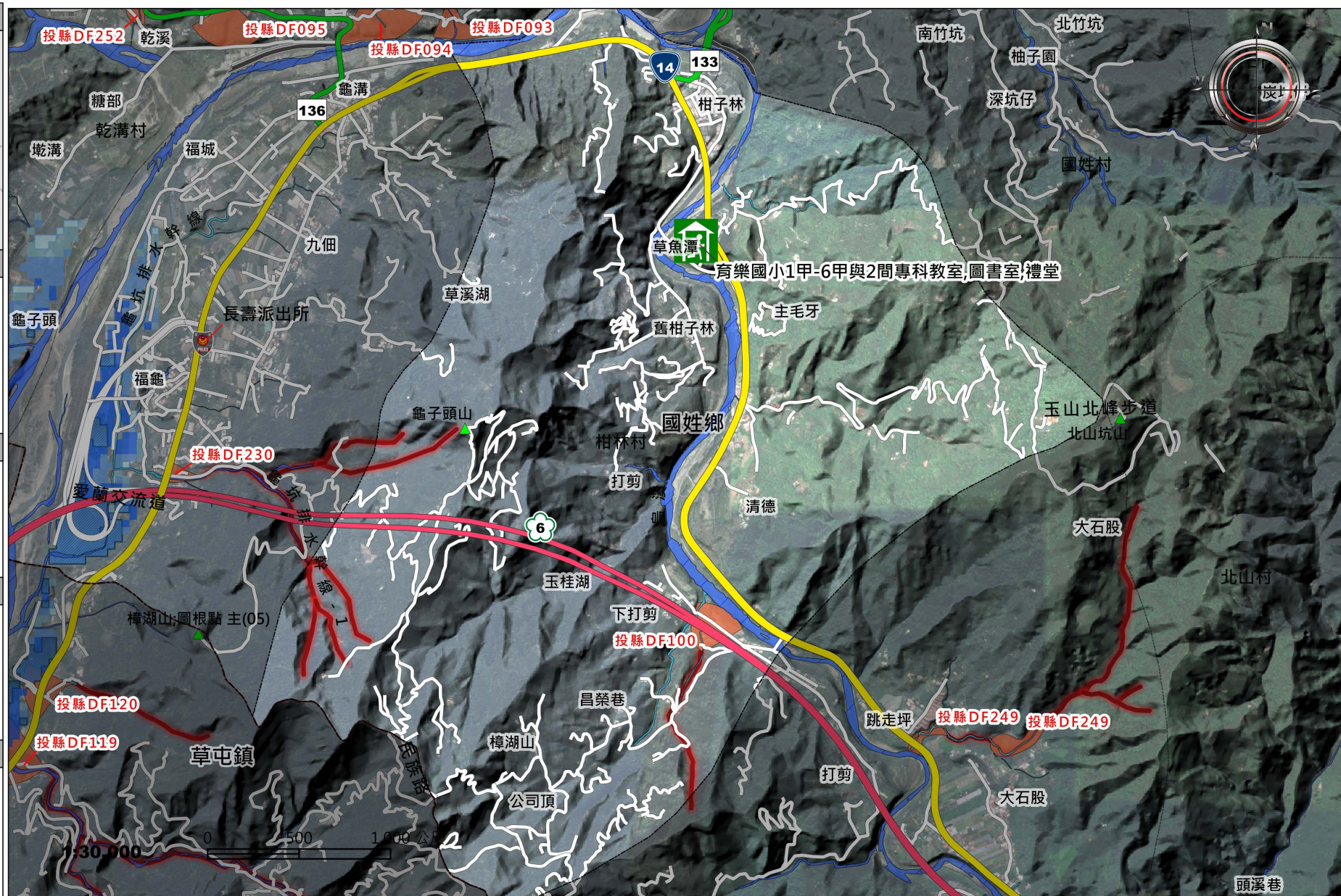
## 避難收容處所

【育樂國小】  
地址：中正路2段223號  
管理人：簡文益校長  
電話：049-2721274  
手機：0937-436815



## 製圖單位與日期

製圖單位：國姓鄉公所  
製圖日期：1145年5月



交通設施	行政區域界線	設施		災害潛勢
<ul style="list-style-type: none"> <li> 國道</li> <li> 省道</li> <li> 縣道</li> <li> 鄉道</li> <li> 臺灣鐵路</li> </ul>	<ul style="list-style-type: none"> <li> 村(里)界</li> <li> 疏散撤離方向</li> <li> 適用水災災害</li> <li> 適用土石流災害</li> </ul>	<ul style="list-style-type: none"> <li> 直升機起降</li> <li> 物資儲備處所</li> <li> 避難收容處所</li> <li> 身障福利機構</li> </ul>	<ul style="list-style-type: none"> <li> 老人福利機構</li> <li> 消防單位</li> <li> 警察單位</li> <li> 醫療院所</li> </ul>	<ul style="list-style-type: none"> <li> 淹水0.3至0.5公尺</li> <li> 淹水0.5至1.0公尺</li> <li> 淹水1.0至1.5公尺</li> <li> 淹水1.5至2.0公尺</li> <li> 淹水超過3.0公尺</li> <li> 土石流影響範圍</li> <li> 土石流潛勢溪流</li> </ul>

# 南投縣國姓鄉柑林村防災地圖(2)

地圖編號：10008100012-2

## 行政區位置圖



## 災害通報單位

國姓鄉災害應變中心  
TEL：049-2724973  
北山派出所  
TEL：049-2451181  
國姓消防分隊  
TEL：049-2721354

## 緊急聯絡人

村長：江耀宗  
TEL：0937-436783  
村幹事：王元谷  
TEL：0963-123963

## 防災資訊網站



雨量估計 警戒資訊 避難資訊

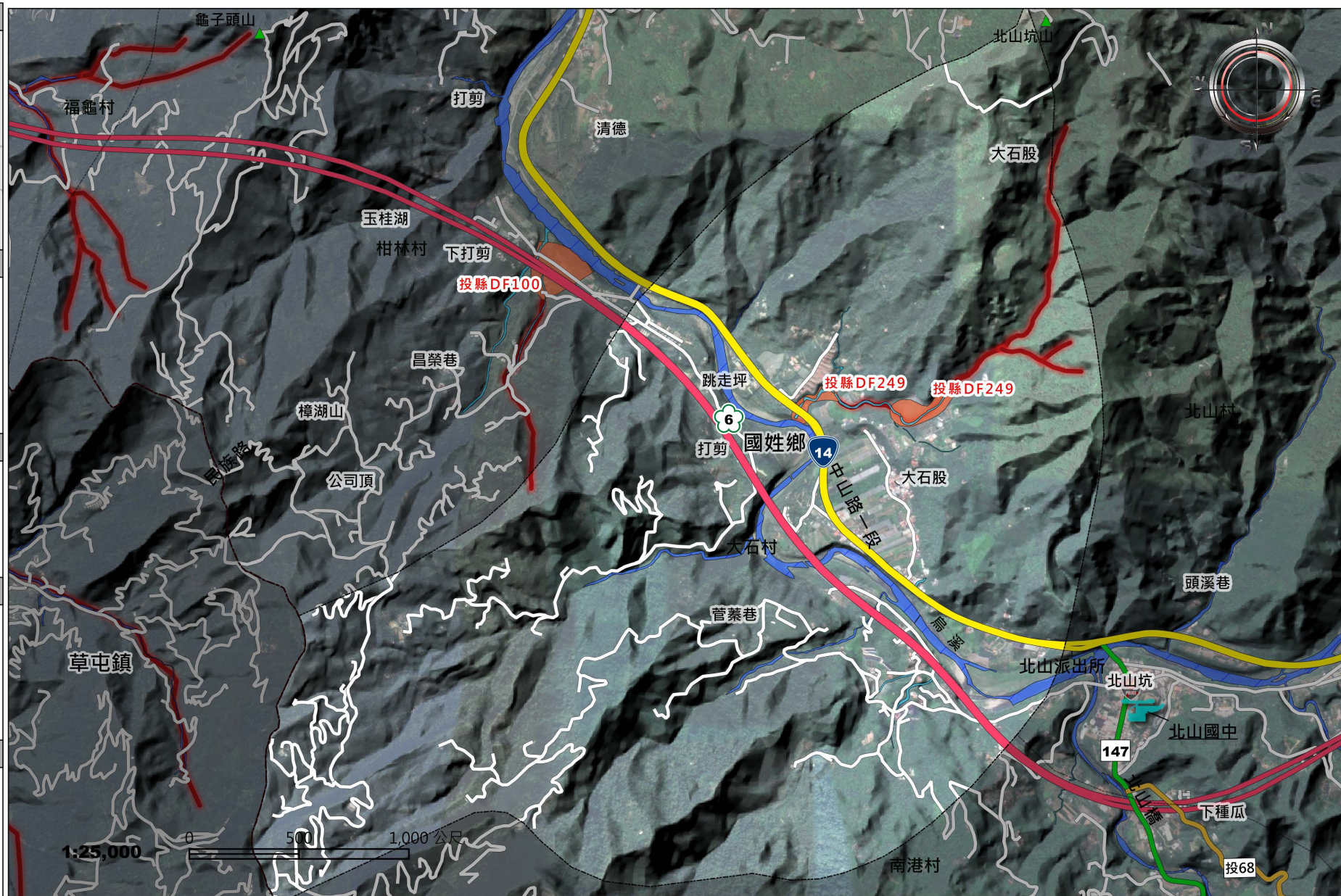
## 避難收容處所

【柑林社區活動中心】  
地址：中正路2段224號  
管理人：江耀宗村長  
電話：049-2723752  
手機：0937-436783



## 製圖單位與日期

製圖單位：國姓鄉公所  
製圖日期：115年5月

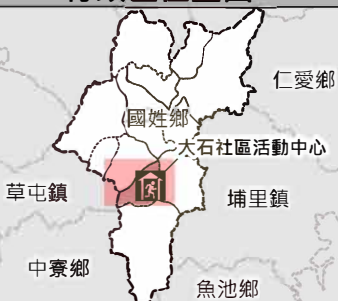


交通設施		行政區域界線		設施		災害潛勢	
	國道		村(里)界		直升機起降		土石流影響範圍
	省道		標示		物資儲備處所		土石流潛勢溪流
	縣道		疏散撤離方向		避難收容處所		
	鄉道		適用水災災害		避難收容處所		
	臺灣鐵路		適用土石流災害		身障福利機構		
					消防單位		
					警察單位		
					醫療院所		

# 南投縣國姓鄉大石村防災地圖(1)

地圖編號：10008100012-1

## 行政區位置圖



## 災害通報單位

國姓鄉災害應變中心  
TEL：049-2724973  
北山派出所  
TEL：049-2451181  
國姓消防分隊  
TEL：049-2721354

## 緊急聯絡人

村長：楊永瑞  
TEL：0910-464785  
村幹事：何誌憲  
TEL：0936-392070

## 防災資訊網站



雨量估計 警戒資訊 避難資訊

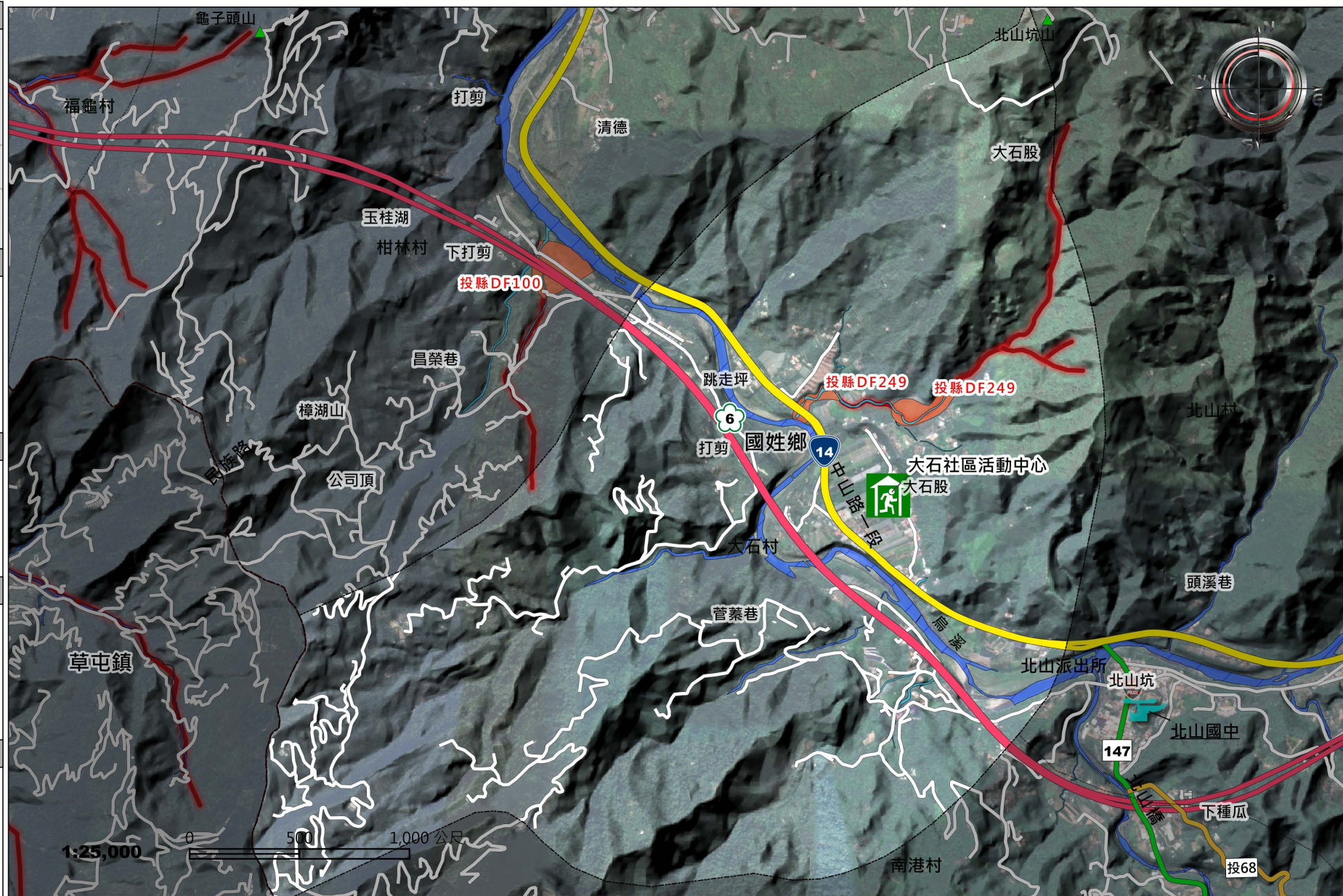
## 避難收容處所

【大石社區活動中心】  
地址：中正路3段235之3號  
管理人：楊永瑞村長  
電話：049-2451365  
手機：0910-464785



## 製圖單位與日期

製圖單位：國姓鄉公所  
製圖日期：115年5月

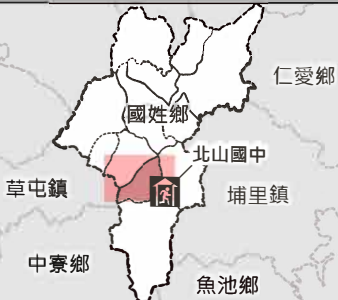


交通設施		行政區域界線		設施		災害潛勢	
	國道		村(里)界		直升機起降		土石流影響範圍
	省道		標示		物資儲備處所		土石流潛勢溪流
	縣道		疏散撤離方向		避難收容處所		
	鄉道		適用水災災害		身障福利機構		
	臺灣鐵路		適用土石流災害				
					消防單位		
					警察單位		
					醫療院所		

# 南投縣國姓鄉大石村防災地圖(2)

地圖編號：10008100012-3

## 行政區位置圖



## 災害通報單位

國姓鄉災害應變中心  
TEL：049-2724973  
北山派出所  
TEL：049-2451181  
國姓消防分隊  
TEL：049-2721354

## 緊急聯絡人

村長：楊永瑞  
TEL：0910-464785  
村幹事：何誌憲  
TEL：0936-392070

## 防災資訊網站



雨量估計 警戒資訊 避難資訊

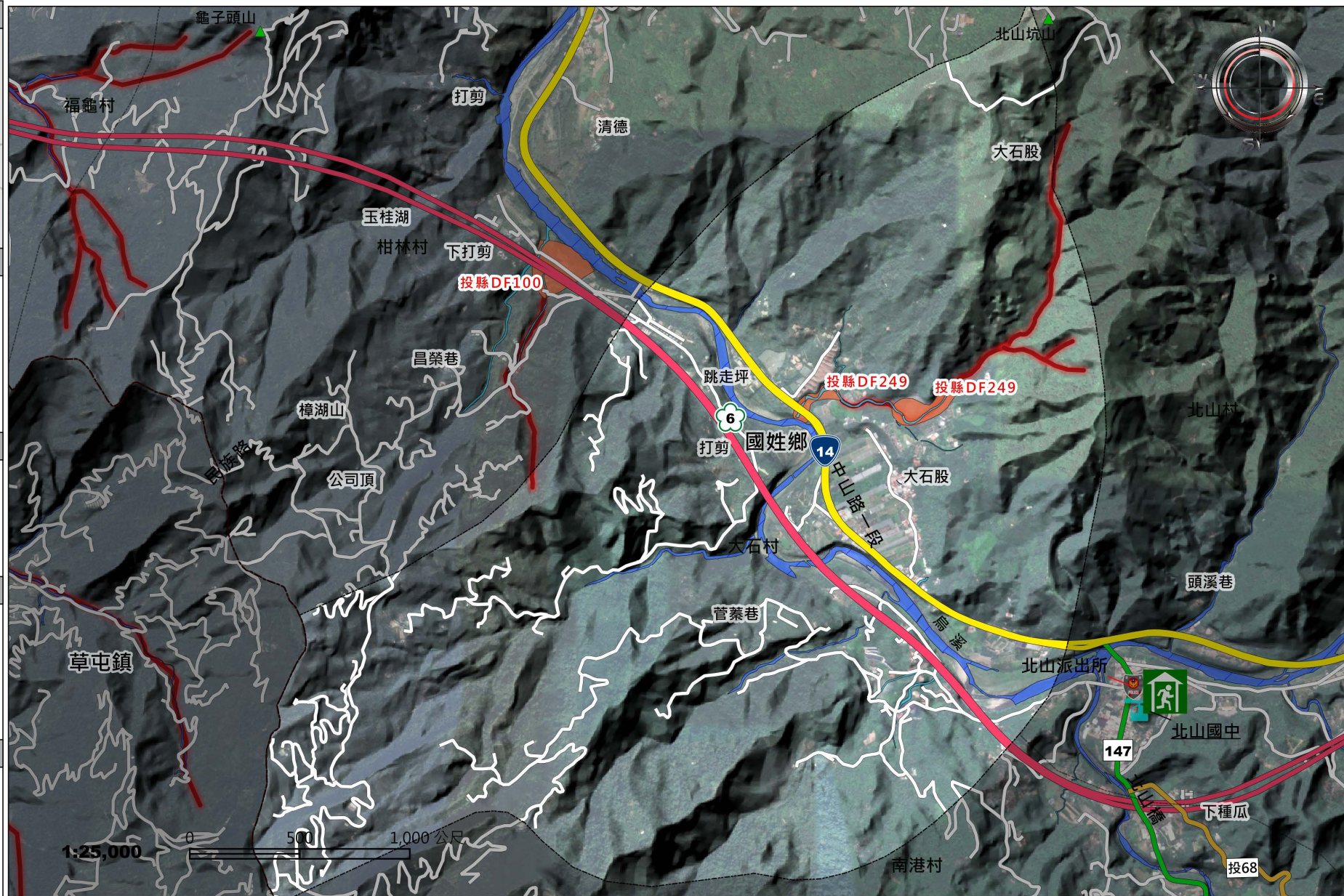
## 避難收容處所

【北山國中】  
地址：中正路4段157號  
管理人：許淑春 校長  
電話：049-2451028



## 製圖單位與日期

製圖單位：國姓鄉公所  
製圖日期：115年5月

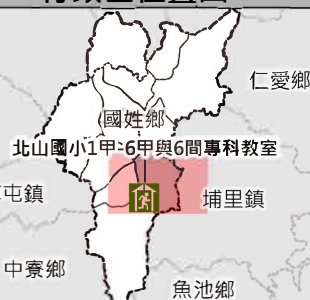


交通設施	行政區域界線	設 施	災 害 潛 勢
<ul style="list-style-type: none"> <li> 國道</li> <li> 省道</li> <li> 縣道</li> <li> 鄉道</li> <li> 臺灣鐵路</li> </ul>	<ul style="list-style-type: none"> <li> 村(里)界</li> <li> 疏散撤離方向</li> <li> 適用水災災害</li> <li> 適用土石流災害</li> </ul>	<ul style="list-style-type: none"> <li> 直升機起降</li> <li> 物資儲備處所</li> <li> 避難收容處所</li> <li> 身障福利機構</li> </ul>	<ul style="list-style-type: none"> <li> 老人福利機構</li> <li> 消防單位</li> <li> 警察單位</li> <li> 醫療院所</li> </ul>
			<ul style="list-style-type: none"> <li> 土石流影響範圍</li> <li> 土石流潛勢溪流</li> </ul>

# 南投縣國姓鄉北山村防災地圖(1)

地圖編號：10008100010-1

## 行政區位置圖



## 災害通報單位

國姓鄉災害應變中心  
TEL：049-2724973  
北山派出所  
TEL：049-2451181  
國姓消防分隊  
TEL：049-2721354

## 緊急聯絡人

村長：劉煥鋒  
TEL：0921-786113  
村幹事：何誌憲  
TEL：0936-392070

## 防災資訊網站



雨量估計 警戒資訊 避難資訊

## 避難收容處所

【北山國小】  
地址：中正路4段19之1號  
管理人：陳鍾仁校長  
電話：049-2451935  
手機：



## 製圖單位與日期

製圖單位：國姓鄉公所  
製圖日期：115年5月



交通設施		行政區域界線		設施		災害潛勢	
	國道		村(里)界		直升機起降		淹水0.3至0.5公尺
	省道		標示		物資儲備處所		淹水0.5至1.0公尺
	縣道		疏散撤離方向		避難收容處所		淹水1.0至1.5公尺
	鄉道		適用水災災害		避難收容處所		淹水1.5至2.0公尺
	臺灣鐵路		適用土石流災害		身障福利機構		淹水超過3.0公尺
					消防單位		土石流影響範圍
					警察單位		土石流潛勢溪流
					醫療院所		

# 南投縣國姓鄉北山村防災地圖(2)

地圖編號：10008100010-2

## 行政區位置圖



## 災害通報單位

國姓鄉災害應變中心  
TEL：049-2724973  
北山派出所  
TEL：049-2451181  
國姓消防分隊  
TEL：049-2721354

## 緊急聯絡人

村長：劉煥鋒  
TEL：0921-786113  
村幹事：何誌憲  
TEL：0936-392070

## 防災資訊網站



雨量估計 警戒資訊 避難資訊

## 避難收容處所

【南天宮】  
地址：中正路4段160之1號  
管理人：劉煥鋒村長  
電話：049-2451032  
手機：0921-786113



## 製圖單位與日期

製圖單位：國姓鄉公所  
所製圖日期：115年5月

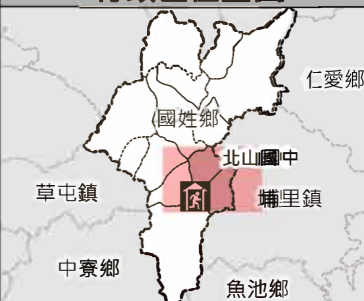


交通設施	行政區域界線	設施		災害潛勢
<ul style="list-style-type: none"> <li> 國道</li> <li> 省道</li> <li> 縣道</li> <li> 鄉道</li> <li> 臺灣鐵路</li> </ul>	<ul style="list-style-type: none"> <li>----- 村(里)界</li> <li><b>標示</b></li> <li> 疏散撤離方向</li> <li> 適用水災災害</li> <li> 適用土石流災害</li> </ul>	<ul style="list-style-type: none"> <li> 直升機起降</li> <li> 物資儲備處所</li> <li> 避難收容處所</li> <li> 身障福利機構</li> </ul>	<ul style="list-style-type: none"> <li> 老人福利機構</li> <li> 消防單位</li> <li> 警察單位</li> <li> 醫療院所</li> </ul>	<ul style="list-style-type: none"> <li> 淹水0.3至0.5公尺</li> <li> 淹水0.5至1.0公尺</li> <li> 淹水1.0至1.5公尺</li> <li> 淹水1.5至2.0公尺</li> <li> 淹水超過3.0公尺</li> <li> 土石流影響範圍</li> <li> 土石流潛勢溪流</li> </ul>

# 南投縣國姓鄉北山村防災地圖(3)

地圖編號：10008100010-3

## 行政區位置圖



## 災害通報單位

國姓鄉災害應變中心  
TEL：049-2724973  
北山派出所  
TEL：049-2451181  
國姓消防分隊  
TEL：049-2721354

## 緊急聯絡人

村長：劉煥鋒  
TEL：0921-786113  
村幹事：何誌憲  
TEL：0936-392070

## 防災資訊網站



雨量估計 警戒資訊 避難資訊

## 避難收容處所

【北山國中】  
地址：中正路4段157號  
管理人：許淑春 校長  
電話：049-2451028  
手機：



## 製圖單位與日期

製圖單位：國姓鄉公所  
製圖日期：115年5月

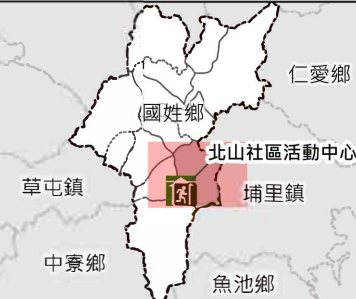


交通設施	行政區域界線	設施		災害潛勢
<ul style="list-style-type: none"> <li> 國道</li> <li> 省道</li> <li> 縣道</li> <li> 鄉道</li> <li> 臺灣鐵路</li> </ul>	<ul style="list-style-type: none"> <li>----- 村(里)界</li> <li><b>標示</b></li> <li> 疏散撤離方向</li> <li> 適用水災災害</li> <li> 適用土石流災害</li> </ul>	<ul style="list-style-type: none"> <li> 直升機起降</li> <li> 物資儲備處所</li> <li> 避難收容處所</li> <li> 身障福利機構</li> </ul>	<ul style="list-style-type: none"> <li> 老人福利機構</li> <li> 消防單位</li> <li> 警察單位</li> <li> 醫療院所</li> </ul>	<ul style="list-style-type: none"> <li> 淹水0.3至0.5公尺</li> <li> 淹水0.5至1.0公尺</li> <li> 淹水1.0至1.5公尺</li> <li> 淹水1.5至2.0公尺</li> <li> 淹水超過3.0公尺</li> <li> 土石流影響範圍</li> <li> 土石流潛勢溪流</li> </ul>

# 南投縣國姓鄉北山村防災地圖(4)

地圖編號：10008100010-4

## 行政區位置圖



## 災害通報單位

國姓鄉災害應變中心  
TEL：049-2724973  
北山派出所  
TEL：049-2451181  
國姓消防分隊  
TEL：049-2721354

## 緊急聯絡人

村長：劉煥鋒  
TEL：0921-786113  
村幹事：何誌憲  
TEL：0936-392070

## 防災資訊網站



雨量估計 警戒資訊 避難資訊

## 避難收容處所

【北山社區活動中心】  
地址：中正路4段112號  
管理人：劉煥鋒村長  
電話：049-2452647  
手機：0921-786113



## 製圖單位與日期

製圖單位：國姓鄉公所  
製圖日期：115年5月



交通設施		行政區域界線		設施		災害潛勢	
	國道		村(里)界		直升機起降		淹水0.3至0.5公尺
	省道		標示		物資儲備處所		淹水0.5至1.0公尺
	縣道		疏散撤離方向		避難收容處所		淹水1.0至1.5公尺
	鄉道		適用水災災害		避難收容處所		淹水1.5至2.0公尺
	臺灣鐵路		適用土石流災害		身障福利機構		淹水超過3.0公尺
							土石流影響範圍
							土石流潛勢溪流
					老人福利機構		
					消防單位		
					警察單位		
					醫療院所		

# 南投縣國姓鄉南港村防災地圖(1)

地圖編號：10008100011-1

## 行政區位置圖



## 災害通報單位

國姓鄉災害應變中心  
TEL：049-2724973  
北山派出所  
TEL：049-2451181  
國姓消防分隊  
TEL：049-2721354

## 緊急聯絡人

村長：洪永鎮  
TEL：0912-977845  
村幹事：張世杰  
TEL：0912-353910

## 防災資訊網站



雨量估計 警戒資訊 避難資訊

## 避難收容處所

【南港社區活動中心】  
地址：南港路112之11號  
管理人：洪永鎮村長  
電話：049-2452813  
手機：0912-977845



## 製圖單位與日期

製圖單位：國姓鄉公所  
製圖日期：115年5月

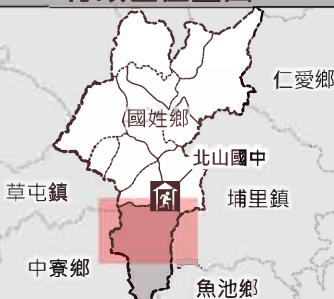


交通設施		行政區域界線		設施		災害潛勢	
	國道		村(里)界		直升機起降		土石流影響範圍
	省道		標示		物資儲備處所		土石流潛勢溪流
	縣道		疏散撤離方向		避難收容處所		
	鄉道		適用水災災害		避難收容處所		
	臺灣鐵路		適用土石流災害		身障福利機構		
					老人福利機構		
					消防單位		
					警察單位		
					醫療院所		

# 南投縣國姓鄉南港村防災地圖(2)

地圖編號：10008100011-2

## 行政區位置圖



## 災害通報單位

國姓鄉災害應變中心  
TEL：049-2724973  
北山派出所  
TEL：049-2451181  
國姓消防分隊  
TEL：049-2721354

## 緊急聯絡人

村長：洪永鎮  
TEL：0912-977845  
村幹事：張世杰  
TEL：0912-353910

## 防災資訊網站



雨量估計 警戒資訊 避難資訊

## 避難收容處所

【北山國中】  
地址：中正路4段157號  
管理人：許淑春 校長  
電話：049-2451028  
手機：



## 製圖單位與日期

製圖單位：國姓鄉公所  
製圖日期：115年5月



交通設施		行政區域界線		設施		災害潛勢	
	國道		村(里)界		直升機起降		土石流影響範圍
	省道		標示		物資儲備處所		土石流潛勢溪流
	縣道		疏散撤離方向		避難收容處所		
	鄉道		適用水災災害		身障福利機構		
	臺灣鐵路		適用土石流災害				
					老人福利機構		
					消防單位		
					警察單位		
					醫療院所		

# 南投縣國姓鄉南港村防災地圖(3)

地圖編號：10008100011-3

## 行政區位置圖



## 災害通報單位

國姓鄉災害應變中心  
 TEL：049-2724973  
 北山派出所  
 TEL：049-2451181  
 國姓消防分隊  
 TEL：049-2721354

## 緊急聯絡人

村長：洪永鎮  
 手機：0912-977845  
 村幹事：張世杰  
 手機：0912-353910

## 防災資訊網站



雨量估計 警戒資訊 避難資訊

## 避難收容處所

【南港國小】  
 地址：南港路112之8號  
 管理人：梅文慧校長  
 電話：049-2451937  
 手機：



## 製圖單位與日期

製圖單位：國姓鄉公所  
 製圖日期：115年5月



交通設施		行政區域界線		設施		災害潛勢	
	國道		村(里)界		直升機起降		土石流影響範圍
	省道		標示		物資儲備處所		土石流潛勢溪流
	縣道		疏散撤離方向		避難收容處所		
	鄉道		適用水災災害		避難收容處所		
	臺灣鐵路		適用土石流災害		身障福利機構		
					消防單位		
					警察單位		
					醫療院所		

# 南投縣國姓鄉南港村防災地圖(4)

地圖編號：10008100011-4

## 行政區位置圖



## 災害通報單位

國姓鄉災害應變中心  
TEL：049-2724973  
北山派出所  
TEL：049-2451181  
國姓消防分隊  
TEL：049-2721354

## 緊急聯絡人

村長：洪永鎮  
手機：0912-977845  
村幹事：張世杰  
手機：0912-353910

## 防災資訊網站



雨量估計 警戒資訊 避難資訊

## 避難收容處所

【港源社區(五穀宮)】  
地址：南港路11-5號  
管理人：徐雄鳴主委  
電話：049-2451892  
手機：



## 製圖單位與日期

製圖單位：國姓鄉公所  
製圖日期：115年5月



交通設施		行政區域界線		設施		災害潛勢	
	國道		村(里)界		直升機起降		土石流影響範圍
	省道		標示		物資儲備處所		土石流潛勢溪流
	縣道		疏散撤離方向		避難收容處所		
	鄉道		適用水災災害		避難收容處所		
	臺灣鐵路		適用土石流災害		身障福利機構		
					消防單位		
					警察單位		
					醫療院所		